

平成19年度テーマ展

# と き 時代のものさし

## ～古墳時代～

会 期

平成19年10月27日(土)

平成20年2月29日(金)

★午前9:00～午後5:00

★休館日/土・日・祝祭日・年末年始(12/29～1/3)

(ただし10/27・28、11/3・4、12/15・16

1/19・20、2/16・17は開館)

会 場

愛媛県埋蔵文化財調査センター展示室

観 覧 料

無料

展示解説

時間: 14:00～15:00

担当者がテーマに沿ってわかりやすく説明します!

11月4日(日): 「使う」

12月16日(日): 「暮らす・装う」

1月20日(日): 「葬る」

2月17日(日): 「作る・祀る」

千数百年の時代を越え  
いにしへのえひめが  
今ここに...

鶏形埴輪  
高橋仏師1号墳(今治市)

財団法人愛媛県埋蔵文化財調査センター

The Ehime Research Center  
for Buried Cultural Properties

TEL ▶ 089 (911) 0502

FAX ▶ 089 (911) 0508

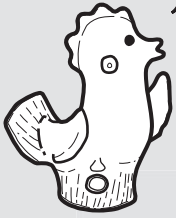
〒791-8025

愛媛県松山市衣山四丁目68番地1

<http://pc2.ehimemaibun-unet.ocn.ne.jp/>



お墓の中にはどんなものが入っているんだろう？  
きっとステキなお宝が眠ってるんだろうなあ…



# えひめの古墳時代ってどんなん？

鏡の中をよ〜く見てごらん  
何か顔みたいなものが見えないかな…？



この大きな鏡って  
何に使うのかなあ？  
どんな人が  
持ってるのかなあ？



Q.上の鏡の中に顔はいくつあるかな？



## — 主な展示品 —

- f 字形鏡板付轡(猿ヶ谷2号墳)
- 陶質土器(樹之本古墳)
- 玉製品(牛神古墳)
- 甑形土器(高橋湯ノ窪遺跡) ほか

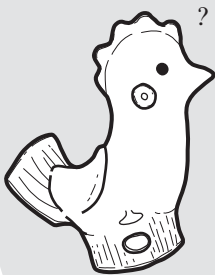
写真上／四神四獣鏡  
写真下／内行花文鏡  
別名一本松古墳(今治市)

## 【開催にあたって】

今回の「時代のものさしー古墳時代ー」では、愛媛の古墳時代について、お墓だけでなく色々な視点から当時の生活・文化に触れてもらいたいと考えています。

この機会にぜひ〈いにしへのえひめ〉にタイムトリップしてみませんか？

ぼくたちハニワは何のために作られたんだろう？  
一体どこで使われるんだろう？



ぜひ見に来てね！待ってるよ！

